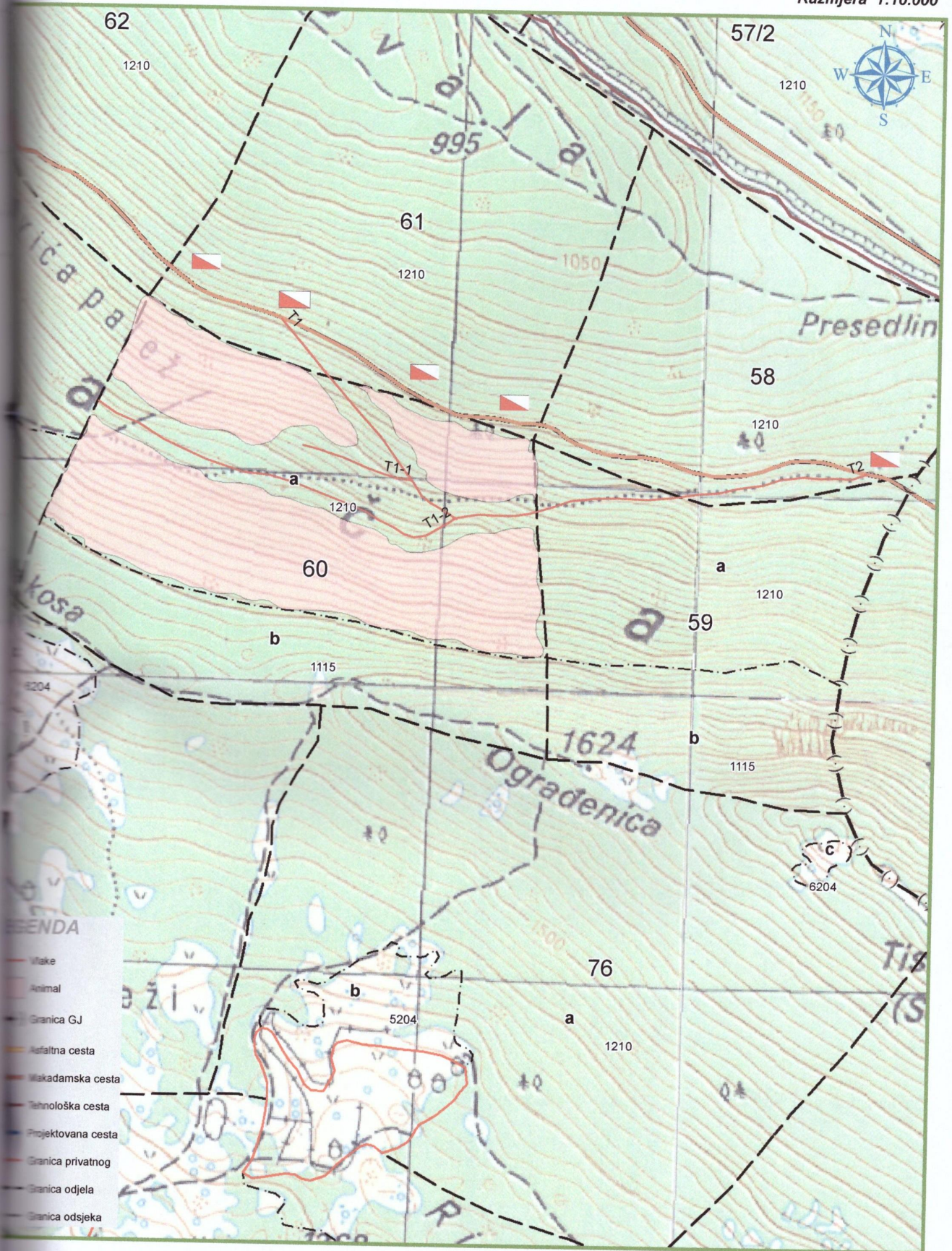


## OPĆI PODATCI O ODJELU

Šumarija	Drvar		
Gospodarska jedinica	Klekovača-Drvar		
Odjel	60		
Površina (ha)	45,18		
Neto drvena masa (m <sup>3</sup> )	Četinjače	Listače	Σ
	1 377,64	1 066,46	2 444,11
Srednja zapremina doznačenog stabla (m <sup>3</sup> )	1,31		
Srednji promjer doznačenih stabala	36,10		
Ukupna drvena zapremina doznačenih stabala (m <sup>3</sup> )	2 986,55		
Ukupan broj doznačenih stabala (komada)	2 280		
Prosječni broj doznačenih stabala (kom/ha)	50,5		
Prosječna doznačena zapremina doznačenih stabala (m <sup>3</sup> /ha)	66,10		
Srednja udaljenost privlačenja (m)	501-750		
Uvjeti rada	Nepovoljan		
Dvotjedna dinamika	491 m <sup>3</sup> (odnosi se na LOT 2, odjeli 60 i 63)		
Potreban broj radnih dana	138 (odnosi se na LOT 2, odjeli 60 i 63)		
Vrijednost poslova (KM)	164 154,78 (odnosi se na LOT 2, odjeli 60 i 63)		
Udaljenost od šumarije (km) cca.	20		
<b>Napomena:</b>	Datum početka obračuna radnih dana je 01.06.2018. Dio odjela je potrebno raditi animalom (60%) te je iz toga razloga dvotjedna dinamika za cijeli LOT umanjena za 30 %!		

G.J. „Klekovača-Drvar“ Odjel 60

Razmjera 1:10.000



## OPĆI PODATCI O ODJELU

Šumarija	Drvar		
Gospodarska jedinica	Klekovača-Drvar		
Odjel	63		
Površina (ha)	51,73		
Neto drvena masa (m <sup>3</sup> )	Četinjače	Listače	Σ
	2 153,04	1 057,51	3 210,55
Srednja zapremina doznačenog stabla (m <sup>3</sup> )	1,57		
Srednji promjer doznačenih stabala	37,26		
Ukupna drvena zapremina doznačenih stabala (m <sup>3</sup> )	4 073,49		
Ukupan broj doznačenih stabala (komada)	2 590		
Prosječni broj doznačenih stabala (kom/ha)	50,1		
Prosječna doznačena zapremina doznačenih stabala (m <sup>3</sup> /ha)	78,75		
Srednja udaljenost privlačenja (m)	501-750		
Uvjeti rada	Nepovoljan		
Dvotjedna dinamika	491 m <sup>3</sup> (odnosi se na LOT 2, odjeli 60 i 63)		
Potreban broj radnih dana	138 (odnosi se na LOT 2, odjeli 60 i 63)		
Vrijednost poslova (KM)	164 154,78 (odnosi se na LOT 2, odjeli 60 i 63)		
Udaljenost od šumarije (km) cca.	20		
<b>Napomena:</b>	Datum početka obračuna radnih dana je 01.06.2018. Dio odjela je potrebno raditi animalom (80%) te je iz toga razloga dvotjedna dinamika za cijeli LOT umanjena za 30 %!		

# G.J., "Klekoča-Drvar"

Razmjera 1:10.000

